



Mått

Bredd: 9, 12, 15 och 20 m

Längd: Minimum 2 sektioner eller enligt önskemål

Sidohöjd: 3,5, 4,5 och 5,4 m

Port: Tvådelad skjutport 4x4 (bxh) standard

Teknisk beskrivning

Täckduk: Armerad, plastbelagd polyesterväv. Flamskyddad, självsläckande. (900 g/m²)

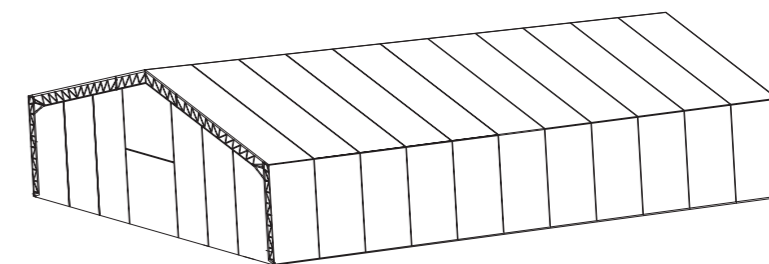
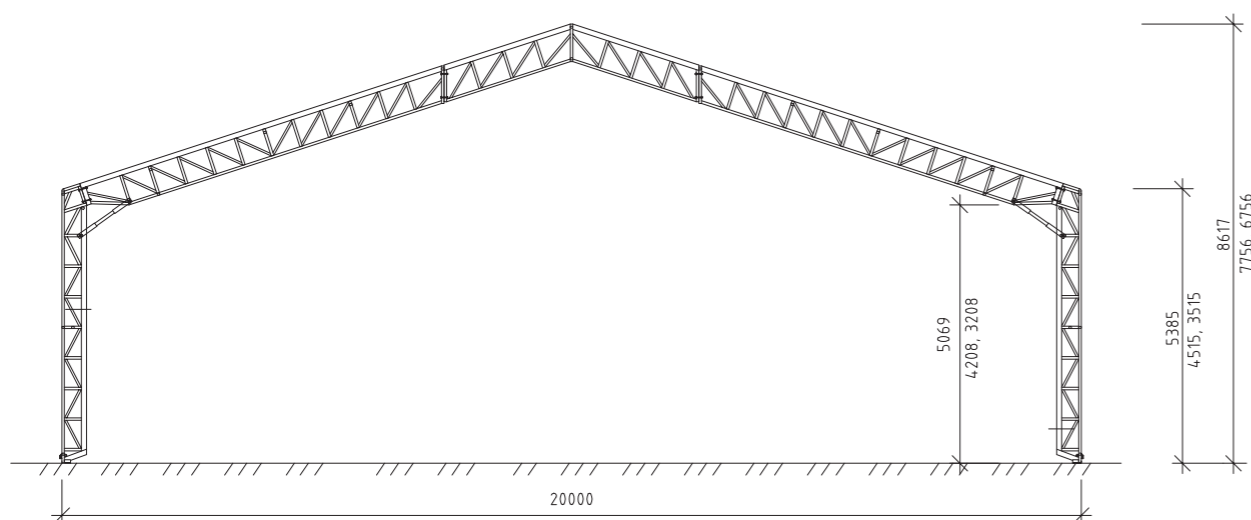
Stativ: Varmgalvaniserad stålstomme

Snözon: 1,0–3,5

Vindlast: Dimensionerad upp till 26 m/sekund

Dragstag: För vissa snözoner utrustas hallen med dragstag

Hallen kan anpassas för varje enskilt användningsområde och speciella belastningar. Hallen är i standardutförande dimensionerad enligt Boverkets byggregler för förekommande snölast och vindlast i säkerhetsklass 2.



S-Hallen

Genom sin konstruktion har S-hallen en låg vikt och är lätt att montera. Modellen finns i ett stort antal varianter anpassade efter användningsområde och geografiskt läge. De raka väggytorna gör att hallen lämpar sig särskilt bra för pallförvaring. S-hallen kan enkelt byggas till på längden genom ett modulsystem. Den kan förses med olika porttyper och extra utrustning som sluss, värme, ventilationssystem och avfuktningssystem.